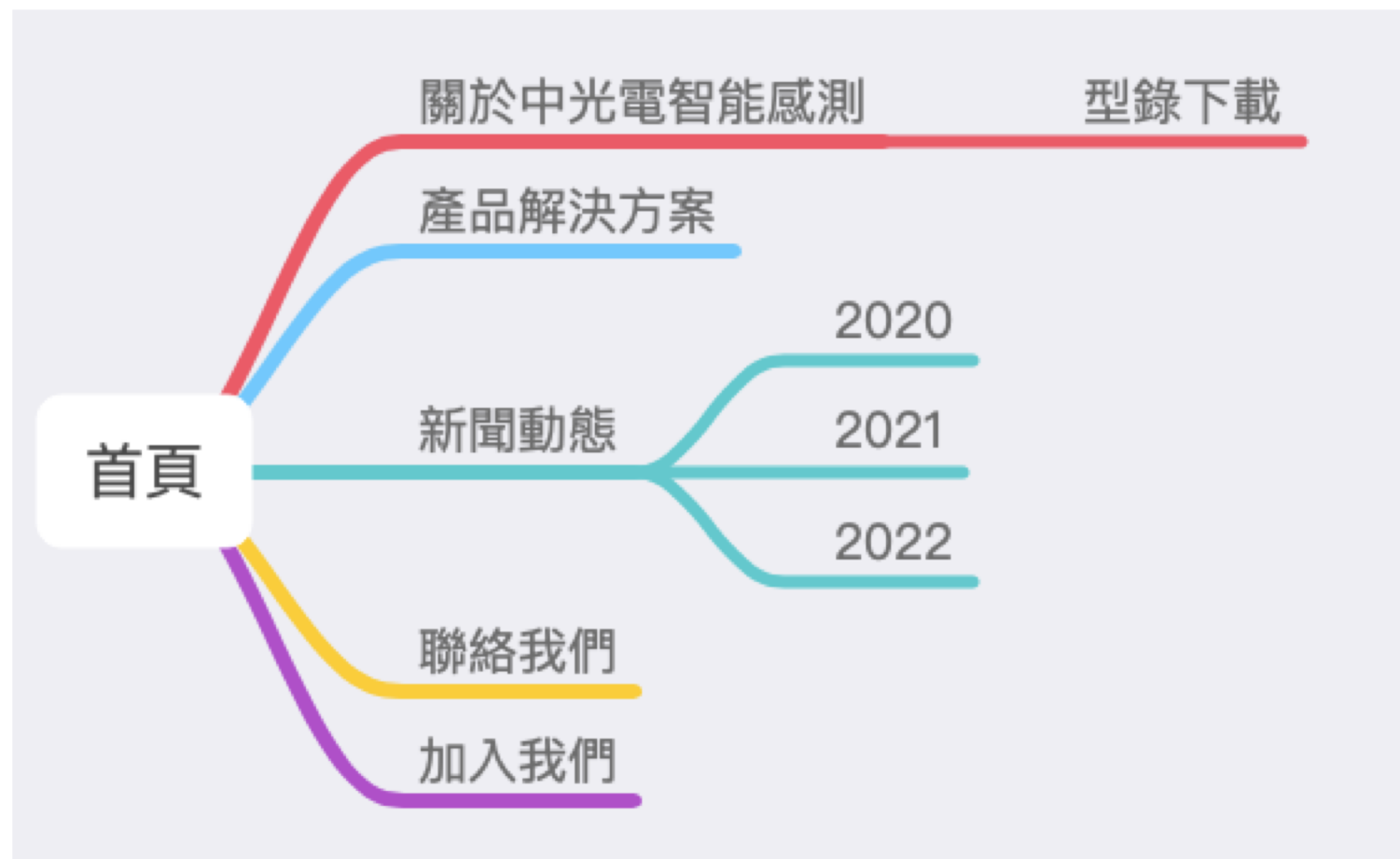


# 中光電智能感測股份有限公司

## 網站設計初稿

卓睿整合行銷有限公司

# 網站架構



- 首頁
- 關於中光電智能感測
- 型錄下載
- 產品解決方案
- 新聞動態
  - 2020
  - 2021
  - 2022
- 聯絡我們
- 加入我們



選單置頂

圖片輪播-圖1

圖片輪播-圖2  
圖片輪播-圖3



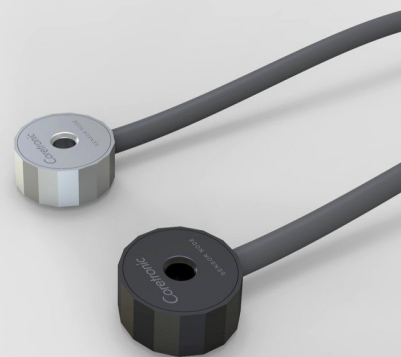
圖片含超連結  
至產品頁面

圖片含超連結  
至產品頁面

接續下頁

- 首頁
- 關於中光電智能感測
- 型錄下載
- 產品解決方案
- 新聞動態
  - 2020
  - 2021
  - 2022
- 聯絡我們
- 加入我們

## 優於業界的 精密設備震動偵測模組



### 產品應用



加速度計應用

文字說明



壓力計應用

文字說明



工具機震動模組應用

文字說明

更多應用

### 新聞動態

選單置頂  
接續上頁

接續下頁

## 新聞動態



**中光電集團在半導體展 秀產線預警與預兆維護方案**  
 中光電 ( 5371 ) 旗下子公司—中光電智能感測 · 今 ( 23 ) 日起在2020 SEMICON Taiwan國際半導體展...[更多消息](#)  
 2020年9月23日 下午5:39



**標題**  
 內容...[更多消息](#)  
 2020年x月x日 下午5:39

[更多新聞動態](#)

➡ 接續上頁

首頁

關於中光電智能感測

型錄下載

產品解決方案

新聞動態

2020

2021

2022

聯絡我們

加入我們

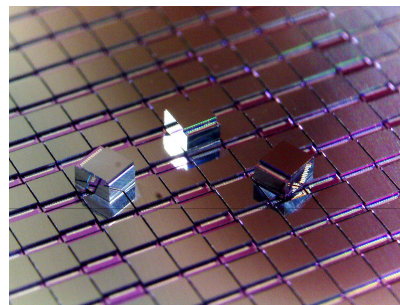
# 公司建築物外觀

## 關於中光電智能感測



中光電智能感測股份有限公司(Coretronic MEMS Corporation,以下簡稱CMC)成立於2019年8月並進駐新竹科學園區。微機電(MEMS)傳感器設計、製造與模組系統方案為CMC的三核心競爭力以滿足客戶標準化或客製化訂製需求。研發團隊具備15年以上的設計生產經驗積累並分別在壓阻(piezoresistive)技術及壓電(piezoelectric)技術基礎上，以半導體整晶圓生產製造與封裝，完成MEMS傳感器元件製作。目前提供慣性感測器(accelerometer)、磁力計(magnetometer)、壓力感測器(pressure sensor)、力量感測器(force sensor)及相關光學致動元件開發等等。

CMC目前為中強光電集團(股票代號: 5371)全資子公司。CMC除了可提供關鍵零組件與模組方案，結合集團資源(參考: <https://www.coretronic.com/> 集團網站連結)，以提供一站式的產品軟硬整合服務。面向工業4.0、人工智慧製造、車聯網與物聯網等應用。CMC身為提供聯網的基礎感知層，將是您不可或缺的合作伙伴。CMC以開放姿態，歡迎同業與異業結合，共同開拓市場餅圖及新應用。

[關於中光電智能感測](#) [產品解決方案](#) [新聞中心](#) [聯絡我們](#) [加入我們](#) [網站地圖](#)[公司簡介](#)[MEMS傳感器](#) [最新消息](#)[員工福利](#)[型錄下載](#)[模組方案](#)

中光電智能感測股份有限公司  
苗栗縣竹南鎮竹南科學園區科北五路二號  
No.2, Kebei 5th Rd., Chunan Township,  
Chunan Science Park,  
Miaoli County 350, Taiwan (R.O.C.)

首頁

關於中光電智能感測

型錄下載

產品解決方案

新聞動態

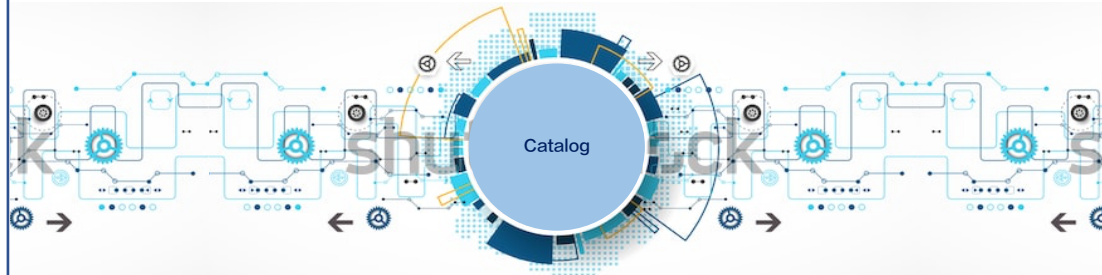
2020

2021

2022

聯絡我們

加入我們



## 型錄下載

- [Xxx型錄下載](#)
- [Abc型錄下載](#)
- [Edf型錄下載](#)
- [Ghi型錄下載](#)
- [Jkl型錄下載](#)

\*型錄下載加密